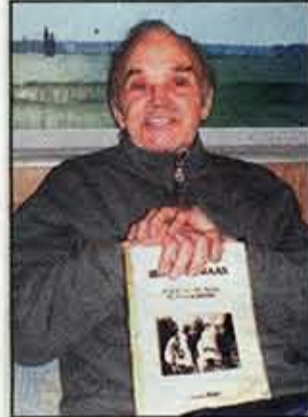




Hotelli-Ravintola Alma, entinen Rautatieläisten talo, on hyvä esimerkki siitä, miten vanhaa on uudistettu. Alma avattiin uudelleen käyttöön 2.8.2006.



Ossi Polari on tutkinut ja kirjoittanut Seinäjoen historiaa.



Alpo Keturin elämäntyöstä museovirasto on julkaissut kirjan "Tärkeintä on olla maalari" (2005). Kuvassa Keturin maalaamaa Seinäjoen ratapihaa.



Tuula Salo on ikuistanut vanhan lääninsairaalan.

Vielä 2000-luvun alussa rakennukset Seinäjoella olivat pääosin matalia, korkeintaan kolmekerroksisia. Viime vuosina kaupunkikuvaa ovat kuitenkin muuttaneet nousseet korkeat rakennukset. Kaupunkiviihtyvyyden parantamiseksi kaivataan kaupungin ja yrittäjien yhteistyötä. Juuri palkitun Jyväskylän kaupungin tavoin Seinäjoki voisi panostaa vaikkapa kävelykatuun ihmisiä yhdistävänä tekijänä.



Lehtori Tuula Salo on ollut mukana kunnallispolitiikassa 14 vuotta. Vaikka Seinäjoki on Salolle rakas kotikaupunki, ei kaikki täällä näytä hänen mielestään kauniilta.

— Joidenkin rakennusten kohdalla ihmettelee, onko julkisivujen estetiikka lainkaan ajateltu, Salo kysyy.

— Tärkeintä ovat mielestäni kokonaisuudet ja miljööt, eli miten esimerkiksi luonnonmuoto ja rakennettu muoto limittyvät. Tiivistävä kaupunkirakenne miellyttää Saloa ja erityisesti kävelypainotteinen kaupunkikeskusta ja luontevat kohtaamispaikat saavat hänet kannattamaan.

Yhtenä tärkeistä alueista Salo mainitsee Kampusalueen, erityisesti vanhan sairaalarakennuksen ja Kivirikon talon. Nykyisin sairaalarakennuksessa toimii Seinäjoen ammattikorkeakoulu, joka on

myös Salon työpaikka.

— Kivirikon talo oli kuvataiteilijoiden käytössä pitkään, Salo muistelee.

Hänen mielestään Kivirikon talon lasikuistista avautuu upea maisema.

— Miljöön pelastamiseen taannoin tarvittiin paikallisten taiteilijoiden aloitteellisuutta, Salo kertoo.

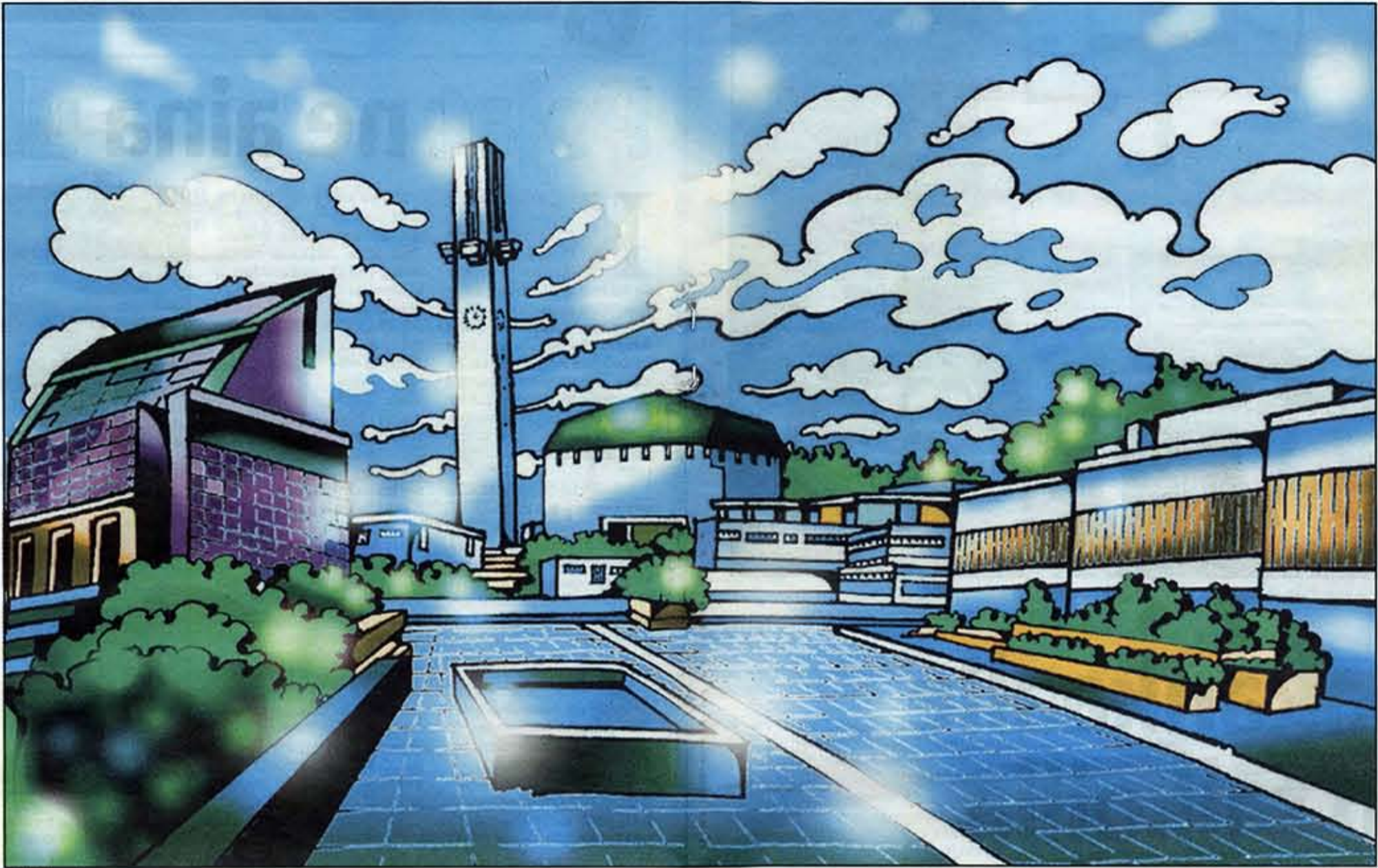
Salon mielestä Aalto-keskus ja Törnävän museoalueet ja puistot ovat harmonisia kokonaisuuksia. Salo haluaisi lisätä ekotehokkuutta kaupunkisuunnittelussa.

— Energiäkysymykset on otettava vakavasti, toteaa Salo. Hänen puolestaan aurinkopaneelit ovat tervetulleita talojen katoille ja Joupilanvuorelta voisivat pyöriä tuulimyllyt.

Salon mielestä Kampusalue Matinkujan siltoineen kuvaa parasta seinäjokelaisuutta. Siellä on vanhaa ja uutta sopusoinnussa, on paljon luovuuksia, opiskelua, tekemistä ja kauneuttakin. Tieteet ja taiteet ovat sovussa keskenään, ja elämisen meininki.

Aalto-keskus jakaa mielipiteitä

Ossi Polari on tutkinut ja kirjoittanut Seinäjoen historiaa. Hänen kirjojaan ovat mm. "Jalkarätkä" (2002), "Torin laidalta" (2000) ja "Seinäjokea



Aalto-keskus.

Seinäjoella vanha ja uusi lyövät kättä



Pollarin talo. Taustalla elokuvateatteri Jukola, joka paloi 1993. Palon aikana joku käytti tilaisuutta hyväkseen ja varasti palopäällikön polkupyörän. (Polarin arkisto).



Teknologia- ja innovaatiokeskus Frami.



Seinäjoen kampusalue on yhdistelmä uutta ja vanhaa.

isoisan aikaan" (1999).

Ossin Seinäjoesta ei ole oikeastaan mitään tärkeää jäljellä, paitsi hänen syntymäkotinsa, Pollarin talo. Rakennus sijaitsee Keskuskadulla, Keskustorin laidalla.

Talossa oli majoitettuna ensimmäisen maailmansodan aikaan venäläisiä upseereita, joita sanottiin "Pollarin komeiksi".

— Eikä sillä tarkoitettu suinkaan meitä, Ossi laukoo.

Törnävän sairaalan kirkko on Ossin mielestä yksi merkittävä rakennus. Ossilta ei heru paljon sympatioita nykyiselle Seinäjoelle.

— Miltei kaikki vanha on kadonnut. Rakennukset ja kaivoitukset ovat kantti kertaa kantti, niin kuin ihmisetkin. Sosiaalinen kanssakäyntikin oli ennen vanhaan vireämpää ja naapuruston kanssa vietettiin yhteistä aikaa pihapiirissä, Ossi kertoo.

— Nykyään ei juurikaan tunneta edes naapuriaan, hän jatkaa.

Ossi murjoo myös Aalto-keskuksen.

— Laatikkoa kolmekymmentä metriä, jossa muutama pieni ikkuna. Kirkonkellojakin soittetaan kiireellä ja kovaa, hän muotoilee.

Alpo Keturi on maalannut elämäntyökseen etupäässä lakeusmaisemia.

— Ladot ja pelot ovat niin dominoivia kun ajattelee Seinäjokea, taiteilija kertoo.

Keturi on lähes samoilla linjoilla Ossin kanssa vanhasta ja uudesta puhuttaessa. Keturi kaipaa vanhan ajan rakennuksia ja idylliä. Uuden rakentamisessa on hänen mielestään toteutettu liikaa "kenkälaittekomallia".

Aalto-keskus modernimpana rakennuskulttuurina on kuitenkin Keturin mielestä arkkitehtuurisesti merkittävä. Kotikaupungissaan Seinäjoella hän viihtyy hyvin.



Seinäjoen keskustaan on rakennettu viime vuosina kerrostaloja.



Kivirikon talo oli kuvataiteilijoiden käytössä pitkään.

nen suunnitelma.

— Suunnitelmasta pitää ilmetä miten maankäytön, asumisen ja liikenteen yhteensovittamista ja palvelujen käyttöä parannetaan yli kuntarajojen, sanoo Välimäki.

Tärkeänä osa kaupungin vetovoimaisuutta on elinvoimainen kaupunkikeskusta. Kaupunkikeskustan elinvoima koostuu niin keskusta-asumisesta, liiketoiminnasta kuin myös elävästä kaupunkikulttuurista.

Välimäen mukaan kaupungin ja yrittäjien yhteistyö on avainroolissa keskustan kehittämisessä.

Niin opiskelijoiden kuin muidenkin kaupun-



Jorma Lampela teksti, kuvat ja piirroset



Kaupungintalo.



Vanha lääninsairaala.

Kaupunkisuunnittelulla Seinäjoki vetovoimaisemmaksi

Seinäjoen ammattikorkeakoulun liiketalouden yksikön tekemän imagotutkimuksen mukaan Seinäjoen seudun vahvuuksia ovat maaseutumaisuus, rauhallisuus sekä tapahtumat ja harrastusmahdollisuudet.

Hyvinä puolina mainittiin esimerkiksi, mukavat ihmiset, kaunis luonto ja yrittäjähenkisyys. 20-40-vuotiaiden mukaan alueen heikkouksia ovat huono sijainti, pieni koko, palveluiden ja työpaikkojen vähyyt.

Vastaajista 68 prosenttia arvioi, että Seinäjoen seudulla on paljon tai jonkin verran oman alan työpaikkoja. Seinäjoen seudulle voisi kuvitella muutavansa reilu kolmannes vastaajista, mikäli se työpaikan/opiskelupaikan johdosta olisi mahdollista. Lisäksi viidennes voisi harkita muuttavansa Seinäjoen seudulle.

Seinäjoen kaupungin kehittämisjohtajan Erkki Välimäen mukaan kaupunkiseutujen merkitys on jatkuvasti korostunut, mm. muuttoliikkeen seurauksena.

Kaupunkiseutujen merkitystä korostaa myös kunta- ja palvelurakennemuutokseen liittyvä velvoite kaupunkiseutusunnitelmien laadinnasta. Keskuskaupunkien ja niiden lähiseudun tulee tehdä yhte-